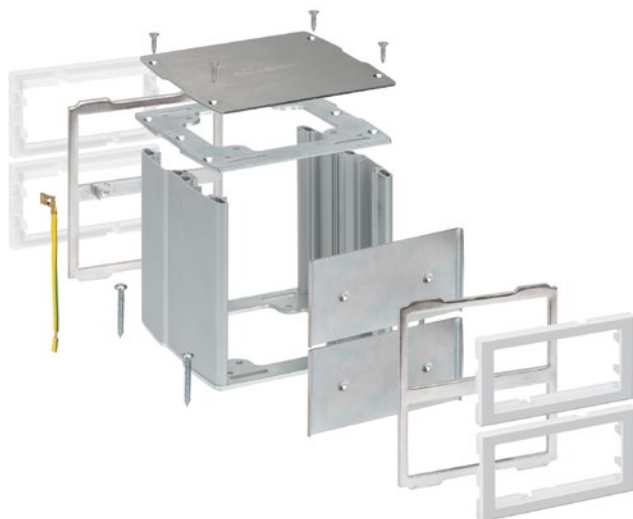




MINIWIEŻE DWUSTRONNE SERII KT



Montaż bezpośredni modułów K45:
Możliwy montaż bezpośredni maksymalnie do 12 modułów K45 bez użycia narzędzi.

Komplet elementów montażowych

Miniwieża dostarczana jest w komplecie z metalową przegrodą separacyjną, przewodem uziemiającym z zaciskami, niezbędnymi elementami montażowymi oraz ramkami osprzętowymi.



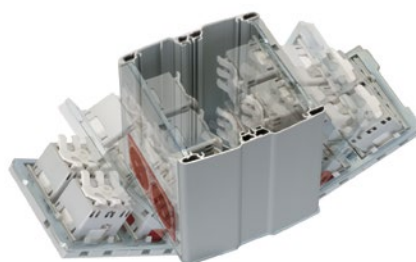
Metalowa przegroda separacyjna

Zapewnia ochronę elektromagnetyczną obwodom teleinformatycznym i multimedialnym.



Uchylne ramki montażowe

Ułatwiają montaż gniazd i przewodów oraz późniejszą konserwację instalacji.



MINIWIEŻE DWUSTRONNE SERII KT



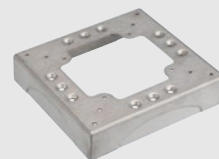
KT400 /8 2 moduły K45 na stronę



KT800 /8 4 moduły K45 na stronę



KT1200 /8 6 modułów K45 na stronę



KTA804 /8 Podstawa do miniwieży KT

Więcej informacji na stronie 132.

O
Opcja

+



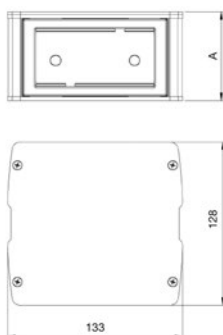
MINIWIEŻE SERII KT

- Produkty spełniają wymogi bezpieczeństwa Dyrektywy Niskonapięciowej 2014/35/UE zgodnie z normą UNE EN-50.085
- Produkty posiadają oznakowanie **CE**
- Wykonanie: anodyzowane aluminium i stal nierdzewna

- Stopień ochrony: IP40
- Zalecany zakres temperatur podczas montażu: -25°C / +120°C
- Maksymalna temperatura podczas prac budowlanych: +120°C

Miniwieże

KTXXX/8



Symbol	Ilość modułów K45 na stronę	Wysokość A	Odporność uderowa
KT400/8	2	70	IK10
KT800/8	4	130	IK10
KT1200/8	6	190	IK08